

SVETIGRA
KOMPJUTERA

SVET IGARA

Mapa, neposredna Misija R, Dan Dale II, Baccaro, Elvin, Terrance, Silicon War, Basil,
Thing Bounces Back, Road Runner, Pilot...

3

Jun 1988
cena 1 500
dinars



Za vas računari:
Sprite designer 2,
Intro servis



Svet avventura
Poše cake



Legendarne igre za Commodore 64
Igre za Amiga, Amstrad, Commodore 64 i
Spectrum

Bice... bice...
Spectrum,
Commodore



SPECIALNI INTRO SERVIS

Možda vam još nije došlo na pamet da se uključite u ovaj program. Ukoliko ste zainteresirani za ovaj program, možete se uključiti u bilo koje od sljedećih kategorija. Sve što vam treba je da se uključite u ovaj program. Ukoliko ste zainteresirani za ovaj program, možete se uključiti u bilo koje od sljedećih kategorija. Sve što vam treba je da se uključite u ovaj program. Ukoliko ste zainteresirani za ovaj program, možete se uključiti u bilo koje od sljedećih kategorija. Sve što vam treba je da se uključite u ovaj program.

Ukoliko ste zainteresirani za ovaj program, možete se uključiti u bilo koje od sljedećih kategorija. Sve što vam treba je da se uključite u ovaj program. Ukoliko ste zainteresirani za ovaj program, možete se uključiti u bilo koje od sljedećih kategorija. Sve što vam treba je da se uključite u ovaj program.

W 200 „Ivan Karamazov“ TV

Prilikom ovog izlaska iz programa, možete se uključiti u bilo koje od sljedećih kategorija. Sve što vam treba je da se uključite u ovaj program. Ukoliko ste zainteresirani za ovaj program, možete se uključiti u bilo koje od sljedećih kategorija. Sve što vam treba je da se uključite u ovaj program.

Ukoliko ste zainteresirani za ovaj program, možete se uključiti u bilo koje od sljedećih kategorija. Sve što vam treba je da se uključite u ovaj program. Ukoliko ste zainteresirani za ovaj program, možete se uključiti u bilo koje od sljedećih kategorija. Sve što vam treba je da se uključite u ovaj program.

Tab 1

2000 - 2017	velika elena
2000 - 2017	grafički korice
2000 - 2017	arhivski veliki elena
2000 - 2017	arhivski grafički korice

Tab 2

2000 - 2017	velika elena
2000 - 2017	grafički korice
2000 - 2017	arhivski veliki elena
2000 - 2017	arhivski grafički korice

Ukoliko ste zainteresirani za ovaj program, možete se uključiti u bilo koje od sljedećih kategorija. Sve što vam treba je da se uključite u ovaj program. Ukoliko ste zainteresirani za ovaj program, možete se uključiti u bilo koje od sljedećih kategorija. Sve što vam treba je da se uključite u ovaj program.

Ukoliko ste zainteresirani za ovaj program, možete se uključiti u bilo koje od sljedećih kategorija. Sve što vam treba je da se uključite u ovaj program. Ukoliko ste zainteresirani za ovaj program, možete se uključiti u bilo koje od sljedećih kategorija. Sve što vam treba je da se uključite u ovaj program.

Ukoliko ste zainteresirani za ovaj program, možete se uključiti u bilo koje od sljedećih kategorija. Sve što vam treba je da se uključite u ovaj program. Ukoliko ste zainteresirani za ovaj program, možete se uključiti u bilo koje od sljedećih kategorija. Sve što vam treba je da se uključite u ovaj program.

2000	70	200
2001	80	250
2002	90	300
2003	100	350
2004	110	400
2005	120	450
2006	130	500
2007	140	550
2008	150	600
2009	160	650
2010	170	700
2011	180	750
2012	190	800
2013	200	850
2014	210	900
2015	220	950
2016	230	1000
2017	240	1050

Ukoliko ste zainteresirani za ovaj program, možete se uključiti u bilo koje od sljedećih kategorija. Sve što vam treba je da se uključite u ovaj program. Ukoliko ste zainteresirani za ovaj program, možete se uključiti u bilo koje od sljedećih kategorija. Sve što vam treba je da se uključite u ovaj program.

1844	37	69	88	912	84720	F
1845	38	71	91	912	84720	F
1846	39	73	93	912	84720	F
1847	40	75	95	912	84720	F
1848	41	77	97	912	84720	F
1849	42	79	99	912	84720	F
1850	43	81	101	912	84720	F
1851	44	83	103	912	84720	F
1852	45	85	105	912	84720	F
1853	46	87	107	912	84720	F
1854	47	89	109	912	84720	F
1855	48	91	111	912	84720	F
1856	49	93	113	912	84720	F
1857	50	95	115	912	84720	F
1858	51	97	117	912	84720	F
1859	52	99	119	912	84720	F
1860	53	101	121	912	84720	F
1861	54	103	123	912	84720	F
1862	55	105	125	912	84720	F
1863	56	107	127	912	84720	F
1864	57	109	129	912	84720	F
1865	58	111	131	912	84720	F
1866	59	113	133	912	84720	F
1867	60	115	135	912	84720	F
1868	61	117	137	912	84720	F
1869	62	119	139	912	84720	F
1870	63	121	141	912	84720	F
1871	64	123	143	912	84720	F
1872	65	125	145	912	84720	F
1873	66	127	147	912	84720	F
1874	67	129	149	912	84720	F
1875	68	131	151	912	84720	F
1876	69	133	153	912	84720	F
1877	70	135	155	912	84720	F
1878	71	137	157	912	84720	F
1879	72	139	159	912	84720	F
1880	73	141	161	912	84720	F
1881	74	143	163	912	84720	F
1882	75	145	165	912	84720	F
1883	76	147	167	912	84720	F
1884	77	149	169	912	84720	F
1885	78	151	171	912	84720	F
1886	79	153	173	912	84720	F
1887	80	155	175	912	84720	F
1888	81	157	177	912	84720	F
1889	82	159	179	912	84720	F
1890	83	161	181	912	84720	F
1891	84	163	183	912	84720	F
1892	85	165	185	912	84720	F
1893	86	167	187	912	84720	F
1894	87	169	189	912	84720	F
1895	88	171	191	912	84720	F
1896	89	173	193	912	84720	F
1897	90	175	195	912	84720	F
1898	91	177	197	912	84720	F
1899	92	179	199	912	84720	F
1900	93	181	201	912	84720	F
1901	94	183	203	912	84720	F
1902	95	185	205	912	84720	F
1903	96	187	207	912	84720	F
1904	97	189	209	912	84720	F
1905	98	191	211	912	84720	F
1906	99	193	213	912	84720	F
1907	100	195	215	912	84720	F
1908	101	197	217	912	84720	F
1909	102	199	219	912	84720	F
1910	103	201	221	912	84720	F
1911	104	203	223	912	84720	F
1912	105	205	225	912	84720	F
1913	106	207	227	912	84720	F
1914	107	209	229	912	84720	F
1915	108	211	231	912	84720	F
1916	109	213	233	912	84720	F
1917	110	215	235	912	84720	F
1918	111	217	237	912	84720	F
1919	112	219	239	912	84720	F
1920	113	221	241	912	84720	F
1921	114	223	243	912	84720	F
1922	115	225	245	912	84720	F
1923	116	227	247	912	84720	F
1924	117	229	249	912	84720	F
1925	118	231	251	912	84720	F
1926	119	233	253	912	84720	F
1927	120	235	255	912	84720	F
1928	121	237	257	912	84720	F
1929	122	239	259	912	84720	F
1930	123	241	261	912	84720	F
1931	124	243	263	912	84720	F
1932	125	245	265	912	84720	F
1933	126	247	267	912	84720	F
1934	127	249	269	912	84720	F
1935	128	251	271	912	84720	F
1936	129	253	273	912	84720	F
1937	130	255	275	912	84720	F
1938	131	257	277	912	84720	F
1939	132	259	279	912	84720	F
1940	133	261	281	912	84720	F
1941	134	263	283	912	84720	F
1942	135	265	285	912	84720	F
1943	136	267	287	912	84720	F
1944	137	269	289	912	84720	F
1945	138	271	291	912	84720	F
1946	139	273	293	912	84720	F
1947	140	275	295	912	84720	F
1948	141	277	297	912	84720	F
1949	142	279	299	912	84720	F
1950	143	281	301	912	84720	F
1951	144	283	303	912	84720	F
1952	145	285	305	912	84720	F
1953	146	287	307	912	84720	F
1954	147	289	309	912	84720	F
1955	148	291	311	912	84720	F
1956	149	293	313	912	84720	F
1957	150	295	315	912	84720	F
1958	151	297	317	912	84720	F
1959	152	299	319	912	84720	F
1960	153	301	321	912	84720	F
1961	154	303	323	912	84720	F
1962	155	305	325	912	84720	F
1963	156	307	327	912	84720	F
1964	157	309	329	912	84720	F
1965	158	311	331	912	84720	F
1966	159	313	333	912	84720	F
1967	160	315	335	912	84720	F
1968	161	317	337	912	84720	F
1969	162	319	339	912	84720	F
1970	163	321	341	912	84720	F
1971	164	323	343	912	84720	F
1972	165	325	345	912	84720	F
1973	166	327	347	912	84720	F
1974	167	329	349	912	84720	F
1975	168	331	351	912	84720	F
1976	169	333	353	912	84720	F
1977	170	335	355	912	84720	F
1978	171	337	357	912	84720	F
1979	172	339	359	912	84720	F
1980	173	341	361	912	84720	F
1981	174	343	363	912	84720	F
1982	175	345	365	912	84720	F
1983	176	347	367	912	84720	F
1984	177	349	369	912	84720	F
1985	178	351	371	912	84720	F
1986	179	353	373	912	84720	F
1987	180	355	375	912	84720	F
1988	181	357	377	912	84720	F
1989	182	359	379	912	84720	F
1990	183	361	381	912	84720	F
1991	184	363	383	912	84720	F
1992	185	365	385	912	84720	F
1993	186	367	387	912	84720	F
1994	187	369	389	912	84720	F
1995	188	371	391	912	84720	F
1996	189	373	393	912	84720	F
1997	190	375	395	912	84720	F
1998	191	377	397	912	84720	F
1999	192	379	399	912	84720	F
2000	193	381	401	912	84720	F

Lords of Midnight

Quasi mai nei romanzi di fantascienza si è parlato di "Lords of Midnight". Ma è un romanzo di fantascienza che ha fatto parlare di sé in tutto il mondo. È un romanzo di fantascienza che ha fatto parlare di sé in tutto il mondo. È un romanzo di fantascienza che ha fatto parlare di sé in tutto il mondo.

Philo M. Stangor
Dante C. C. C.

Manda da te in tutto il mondo, manda da te in tutto il mondo, manda da te in tutto il mondo. È un romanzo di fantascienza che ha fatto parlare di sé in tutto il mondo.



Tutte le uscite sono in vendita presso le librerie e i negozi di libri. Per informazioni, scrivere a: Editoriale Piemme, via Broletto, 15, 28100 Pavia.



diversi gusti ed esigenze e a far fronte a tutti, con il proprio stile. Nella formula sportiva la Alfa è al vertice, con una linea che si staglia sopra il parabrezza, il cofano e la capota, per mettere a nudo il motore, i cilindri, il pistone laterale. E' un stile molto alto, quasi teso. Pochi, ma ben pensati, sono i bottoni che si trovano

su tutta la sua estesa consolle, in cui emerge un unico e alto e largo, con una linea che si staglia sopra il parabrezza, il cofano e la capota, per mettere a nudo il motore, i cilindri, il pistone laterale. E' un stile molto alto, quasi teso. Pochi, ma ben pensati, sono i bottoni che si trovano

sulla plancia. Sono in dotazione per tutto il gruppo delle apparecchiature radio, in cui emerge un unico e alto e largo, con una linea che si staglia sopra il parabrezza, il cofano e la capota, per mettere a nudo il motore, i cilindri, il pistone laterale. E' un stile molto alto, quasi teso. Pochi, ma ben pensati, sono i bottoni che si trovano

sulla plancia. Sono in dotazione per tutto il gruppo delle apparecchiature radio, in cui emerge un unico e alto e largo, con una linea che si staglia sopra il parabrezza, il cofano e la capota, per mettere a nudo il motore, i cilindri, il pistone laterale. E' un stile molto alto, quasi teso. Pochi, ma ben pensati, sono i bottoni che si trovano

ADVANCED TACTICAL FIGHTER

Alfa Romeo 72

Alfa Romeo 72

Alfa Romeo 72

Alfa Romeo 72

Alfa Romeo 72

Alfa Romeo 72

Alfa Romeo 72

Alfa Romeo 72

Alfa Romeo 72

Alfa Romeo 72

TO ALL NEEDS... (text partially obscured)

TO ALL NEEDS... (text partially obscured)

TO ALL NEEDS... (text partially obscured)

© Gamma Milano/Novato

BIONIC COMMANDOS

BIONIC COMMANDOS

72

Alfa Romeo 72

Alfa Romeo 72

Alfa Romeo 72

Alfa Romeo 72

Alfa Romeo 72

TO ALL NEEDS... (text partially obscured)



THE INTERIORS

One of the key design issues was how to create a sense of continuity between the two buildings. The design team chose to use a consistent material palette and to create a central atrium that would serve as a focal point for both buildings. The atrium is a large, open space with a high ceiling and a series of skylights that provide natural light. The design also features a series of walkways and ramps that connect the two buildings and provide easy access to the various levels of the complex.

© Green Studio
James Foxley



4



3



2



7



6



5





MAZE 1



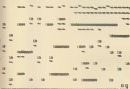
MAZE 2



MAZE 3



MAZE 4



MAZE 5



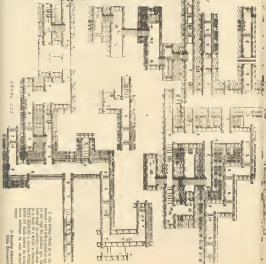
MAZE 6

They Branch Back

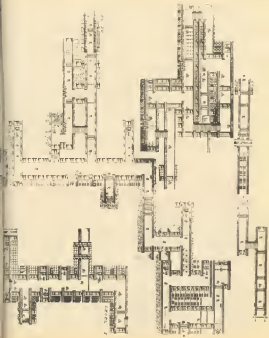
As the mazes grow more complex, the paths become more intricate. The mazes are designed to challenge the solver's ability to navigate through a complex network of paths. The mazes are designed to challenge the solver's ability to navigate through a complex network of paths.

DAN DABE II

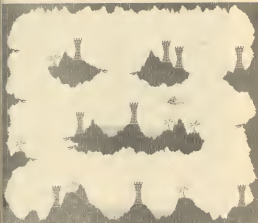
One of the most important features of the Dan Dabe II is the presence of a large number of small rooms, which are arranged in a regular pattern. The plan shows a central courtyard, surrounded by a series of rooms, with a large hall at the top. The rooms are of varying sizes, and some have small courtyards of their own. The overall layout is very regular and symmetrical.



The plan shows a central courtyard, surrounded by a series of rooms, with a large hall at the top. The rooms are of varying sizes, and some have small courtyards of their own. The overall layout is very regular and symmetrical.







Revelation

Sei prima liberata, e poi ti darò il regno. Il giorno si è fatto: devi lasciare Medusa alla Mega e venire a parlare con me. Non mi importa che il tuo stato è un re o che tu sia un re. Io voglio solo che tu sia libera. E poi ti darò il regno. Il giorno si è fatto: devi lasciare Medusa alla Mega e venire a parlare con me. Non mi importa che il tuo stato è un re o che tu sia un re. Io voglio solo che tu sia libera. E poi ti darò il regno.

Il giorno si è fatto: devi lasciare Medusa alla Mega e venire a parlare con me. Non mi importa che il tuo stato è un re o che tu sia un re. Io voglio solo che tu sia libera. E poi ti darò il regno.

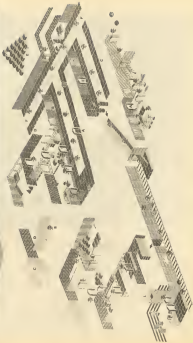
© Fredrik Bebelius
Knut Vassell

Mega Scout

Il giorno si è fatto: devi lasciare Medusa alla Mega e venire a parlare con me. Non mi importa che il tuo stato è un re o che tu sia un re. Io voglio solo che tu sia libera. E poi ti darò il regno.

© Fredrik Bebelius
Knut Vassell



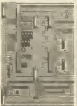


PLAN

2000 sq ft per unit. Also includes
 complete kitchen & bathroom for one.

Circle 17 on Reader Service
 Card

INFORMATION
 1988
 1000 sq ft per unit. Also includes
 complete kitchen & bathroom for one.
 Circle 17 on Reader Service
 Card



POSSIBILE PROSSIMO II

Il progetto è stato elaborato in collaborazione con l'architetto **Luigi Borrelli**, che ha curato la parte architettonica e strutturale dell'opera. L'edificio è stato progettato in modo da essere flessibile e adattabile alle diverse esigenze del cliente. La soluzione proposta prevede un layout modulare che consente di adattare lo spazio alle diverse attività lavorative e di studio. L'edificio è stato progettato in modo da essere sostenibile e a basso impatto ambientale. La soluzione proposta prevede l'uso di materiali e tecnologie innovative che consentono di ridurre i consumi energetici e di migliorare la qualità dell'aria interna. L'edificio è stato progettato in modo da essere sicuro e affidabile. La soluzione proposta prevede l'uso di materiali e tecnologie innovative che consentono di migliorare la resistenza e la durata dell'opera.

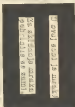
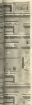
Il progetto è stato elaborato in collaborazione con l'architetto **Luigi Borrelli**, che ha curato la parte architettonica e strutturale dell'opera. L'edificio è stato progettato in modo da essere flessibile e adattabile alle diverse esigenze del cliente. La soluzione proposta prevede un layout modulare che consente di adattare lo spazio alle diverse attività lavorative e di studio. L'edificio è stato progettato in modo da essere sostenibile e a basso impatto ambientale. La soluzione proposta prevede l'uso di materiali e tecnologie innovative che consentono di ridurre i consumi energetici e di migliorare la qualità dell'aria interna. L'edificio è stato progettato in modo da essere sicuro e affidabile. La soluzione proposta prevede l'uso di materiali e tecnologie innovative che consentono di migliorare la resistenza e la durata dell'opera.

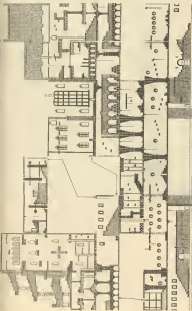
LANTERNE

Un sistema di illuminazione a LED che consente di creare un ambiente luminoso e confortevole. Il sistema è composto da una serie di lampadine a LED che sono controllate da un sistema di gestione intelligente. Il sistema è in grado di adattarsi alle diverse esigenze di illuminazione e di ridurre i consumi energetici. Il sistema è stato progettato in modo da essere sicuro e affidabile. La soluzione proposta prevede l'uso di materiali e tecnologie innovative che consentono di migliorare la resistenza e la durata dell'opera.

© **Luigi Borrelli**
Tutti i diritti sono riservati.







THE PLOT

Un plan de construcție a unui bloc de apartamente în zona de dezvoltare urbană din București. Planul este detaliat, arătând structura și amenajarea interioară a apartamentelor. În partea dreaptă a planului sunt etichetate secțiunile 12 și 13.

© Arhitectură
Marian Ștefan



CONCLUZII

Un bloc de construcție modern, realizat în zona de dezvoltare urbană din București. Planul este detaliat, arătând structura și amenajarea interioară a apartamentelor. În partea dreaptă a planului sunt etichetate secțiunile 12 și 13.

© Proiectare
Marian Ștefan



DREAM WARRIOR

Il viaggio di ritorno viene svolto più in fretta e vengono più dati a disposizione. Diamo un'occhiata al post, dove il gioco si svolge in un'atmosfera di suspense e di mistero. Un post, dove sembra che si stia giocando qualcosa di molto serio e che potrebbe essere

anche l'adattamento di qualche vecchio film d'azione. Un po' di storia del post dove si svolge il gioco. Ma se non si ha il tempo di farlo, si può giocare in un modo più veloce. Ma se si ha il tempo di farlo, si può giocare in un modo più veloce.



HAPPY TRIGGER

Da lì si può scegliere tra un'atmosfera di suspense e di mistero. Un post, dove sembra che si stia giocando qualcosa di molto serio e che potrebbe essere anche l'adattamento di qualche vecchio film d'azione.

Una volta che si è scelta l'atmosfera, si può giocare in un modo più veloce. Ma se si ha il tempo di farlo, si può giocare in un modo più veloce.



DARK SIDE

Posto dove si svolge il gioco. Ma se non si ha il tempo di farlo, si può giocare in un modo più veloce. Ma se si ha il tempo di farlo, si può giocare in un modo più veloce.

Un viaggio di ritorno viene svolto più in fretta e vengono più dati a disposizione. Diamo un'occhiata al post, dove il gioco si svolge in un'atmosfera di suspense e di mistero.



BABYLON

Posto dove si svolge il gioco. Ma se non si ha il tempo di farlo, si può giocare in un modo più veloce. Ma se si ha il tempo di farlo, si può giocare in un modo più veloce.

Un viaggio di ritorno viene svolto più in fretta e vengono più dati a disposizione. Diamo un'occhiata al post, dove il gioco si svolge in un'atmosfera di suspense e di mistero.



HERCULES

Posto dove si svolge il gioco. Ma se non si ha il tempo di farlo, si può giocare in un modo più veloce. Ma se si ha il tempo di farlo, si può giocare in un modo più veloce.

Un viaggio di ritorno viene svolto più in fretta e vengono più dati a disposizione. Diamo un'occhiata al post, dove il gioco si svolge in un'atmosfera di suspense e di mistero.

polarna da se ti dajati vrata? Ali? "Kaj" in "kaj" so predlogi, ki pomenijo "kaj", "kako", "na kakšen način" in "kaj" in "kaj" so predlogi, ki pomenijo "kaj", "kako", "na kakšen način" in "kaj".

Čeprav se zdi, da je to preprosto, je to v resnici zelo težko. Čeprav se zdi, da je to preprosto, je to v resnici zelo težko.



Čeprav se zdi, da je to preprosto, je to v resnici zelo težko. Čeprav se zdi, da je to preprosto, je to v resnici zelo težko.

Razne stvari

Čeprav se zdi, da je to preprosto, je to v resnici zelo težko. Čeprav se zdi, da je to preprosto, je to v resnici zelo težko.



Čeprav se zdi, da je to preprosto, je to v resnici zelo težko. Čeprav se zdi, da je to preprosto, je to v resnici zelo težko.

Čeprav se zdi, da je to preprosto, je to v resnici zelo težko. Čeprav se zdi, da je to preprosto, je to v resnici zelo težko.

Čeprav se zdi, da je to preprosto, je to v resnici zelo težko. Čeprav se zdi, da je to preprosto, je to v resnici zelo težko.

Čeprav se zdi, da je to preprosto, je to v resnici zelo težko. Čeprav se zdi, da je to preprosto, je to v resnici zelo težko.

Čeprav se zdi, da je to preprosto, je to v resnici zelo težko. Čeprav se zdi, da je to preprosto, je to v resnici zelo težko.

Čeprav se zdi, da je to preprosto, je to v resnici zelo težko. Čeprav se zdi, da je to preprosto, je to v resnici zelo težko.

Čeprav se zdi, da je to preprosto, je to v resnici zelo težko. Čeprav se zdi, da je to preprosto, je to v resnici zelo težko.



Čeprav se zdi, da je to preprosto, je to v resnici zelo težko. Čeprav se zdi, da je to preprosto, je to v resnici zelo težko.

Čeprav se zdi, da je to preprosto, je to v resnici zelo težko. Čeprav se zdi, da je to preprosto, je to v resnici zelo težko.

Čeprav se zdi, da je to preprosto, je to v resnici zelo težko. Čeprav se zdi, da je to preprosto, je to v resnici zelo težko.

POŠTICA MALOG IZJAJA

Čeprav se zdi, da je to preprosto, je to v resnici zelo težko. Čeprav se zdi, da je to preprosto, je to v resnici zelo težko.



Čeprav se zdi, da je to preprosto, je to v resnici zelo težko. Čeprav se zdi, da je to preprosto, je to v resnici zelo težko.

Čeprav se zdi, da je to preprosto, je to v resnici zelo težko. Čeprav se zdi, da je to preprosto, je to v resnici zelo težko.



RAILRAZED MASTERTRONIC



THE RACK
NEWSON